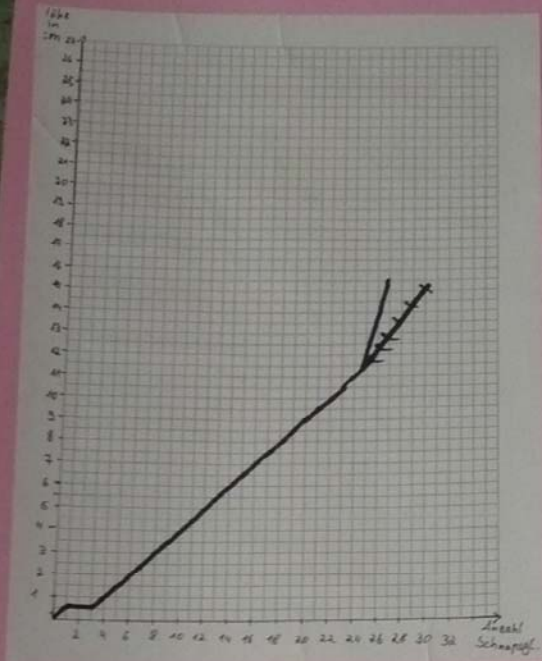


Anlage 3: Hauke Büsing, Pestalozzi-Gymnasium Herne

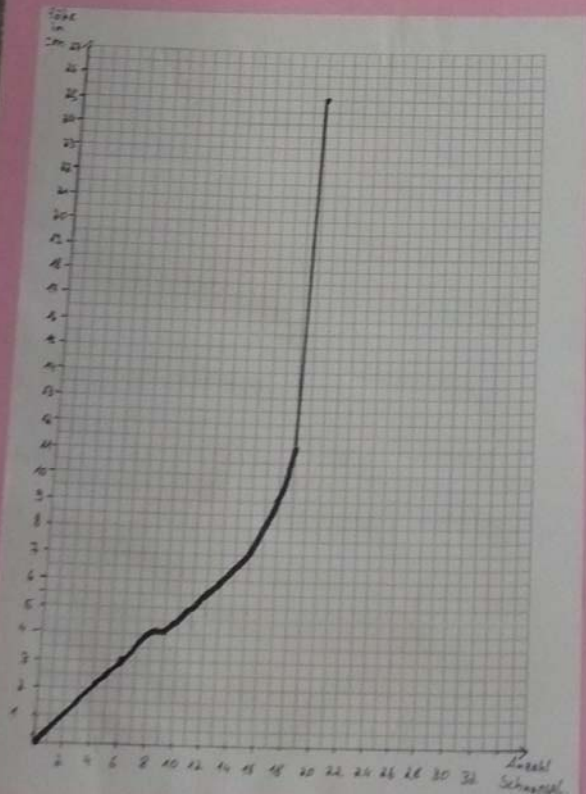
vermutet:

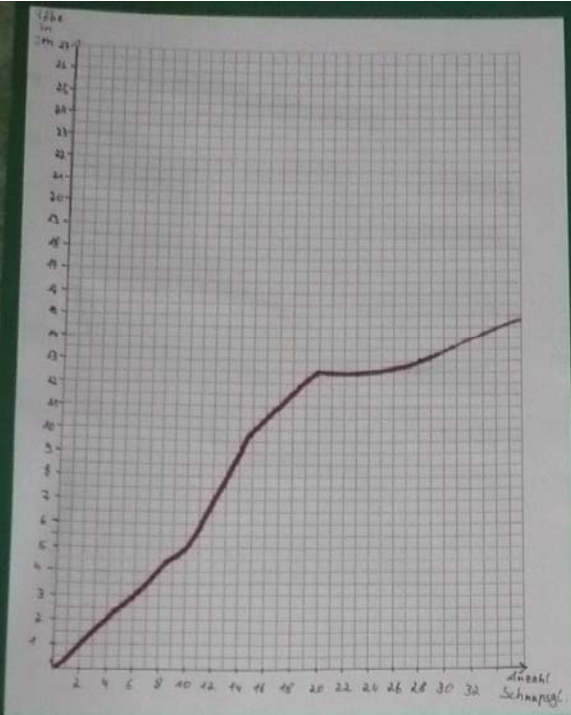


Wertetabelle:

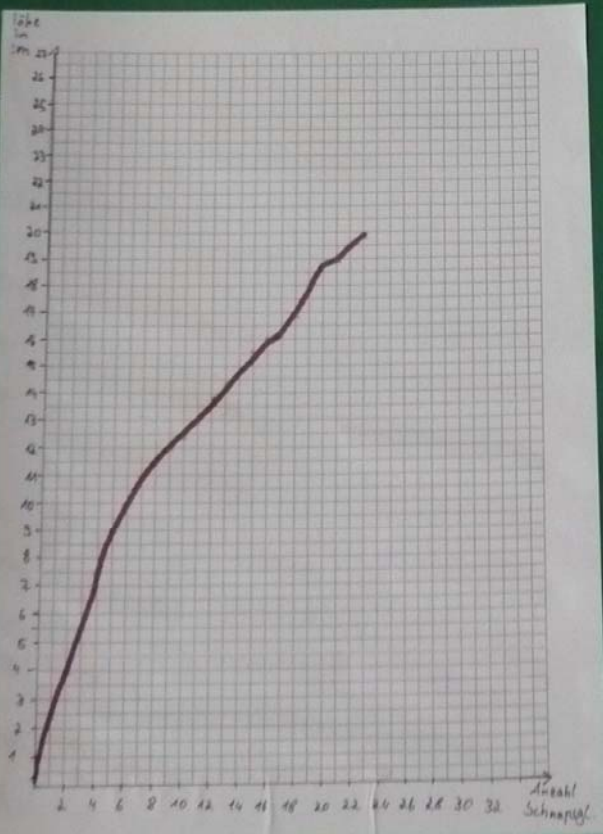
Anzahl Schnapsgläser	Höhe in cm	Anzahl Schnapsgläser	Höhe in cm
1	0,5	15	7
2	1	16	8
3	1,5	17	9
4	2,2	18	11
5	2,5	19	14 25
6	3	20	
7	3,5	21	
8	3,8	22	
9	4,2	23	
10	4,6	24	
11	5	25	
12	5,5	26	
13	6	27	
14	6,5	28	

gemessen:





gemessen:



Wertetabelle:

Anzahl Schnapsgläser	Höhe in cm	Anzahl Schnapsgläser	Höhe in cm
1	2,5	15	15,5
2	4	16	16
3	5,5	17	16,3
4	7,5	18	17
5	9	19	18
6	10	20	18,7
7	11	21	19
8	11,5	22	19,5
9	12	23	19,7
10	12,5	24	-
11	13	25	-
12	13,7	26	-
13	14,4	27	-
14	14,8	28	-

